

LA8N SERIES

DIN W48 x H24mm, Bộ đếm LCD, chỉ hiển thị

▣ Đặc điểm

- Phiên bản được nâng cấp của series LA7N
- Kích thước nhỏ và chỉ có chế độ đếm lên
- Có nguồn Pin gắn bên trong
- Tín hiệu ngõ vào
 - Ngõ vào không điện áp ⇨ Hãy sử dụng kết nối chắc chắn, bảo đảm định mức: 3VDC 5 μ A
 - Ngõ vào có điện áp tự do ⇨ "H" : 6-240VDC, 24-240VAC
"L" : 0-2.4VDC, 0-2VAC
- Loại đầu nối vặn ốc (Có vỏ bọc bảo vệ đầu nối)
- Hiển thị bằng LCD
- Bộ vi xử lý gắn bên trong
- Cấu trúc bảo vệ: IP66



⚠ Please read "Caution for your safety" in operation manual before using.



▣ Thông tin đặt hàng

L A 8 N - B F

L	Hiển thị LCD
A	Bộ đếm
8	8 chữ số hiển thị 99999999
N	DIN W48 x H24mm
B	Có nguồn Pin gắn bên trong
N	Ngõ vào không điện áp (T/h nhỏ)
F	Ngõ vào điện áp tự do

▣ Thông số kỹ thuật

Series	LA8N-BN	LA8N-BF
Số chữ số hiển thị	8 chữ số	
Màn hình hiển thị	LCD loại màn hình có số 0 sáng mờ (Chiều cao: 8.7mm)	
Cách thức hoạt động	Chế độ đếm lên	
Nguồn cung cấp	Có nguồn Pin gắn ở bên trong	
Loại ngõ vào	Ngõ vào không điện áp	Ngõ vào có điện áp tự do
Tốc độ đếm	Có thể lựa chọn: 1cps / 30cps / 1kcps	20cps
Ngõ vào đếm	Điện áp dư lúc ngắt mạch: Max. 0.5V	Start : 24-240VAC / 6-24VDC Hold : 0-2VAC / 0-2.4VDC
Ngõ vào Reset	Ngõ vào không điện áp	
Độ rộng t/h Min Reset	Min. 20ms	
Tuổi thọ của Pin	Trên 7 năm (ở 20°C)	
Công tắc bên ngoài	SW1 (★1), SW2 (★2)	SW1 (★1)
Điện trở cách điện	Min. 100M Ω (ở 500VDC)	
Độ bền điện môi	(★3) 2000VAC 60Hz trong 1 phút	
Chấn động	Cơ khí	0.75mm biên độ tần số 10 ~ 55Hz trên mỗi phương X, Y, Z trong 1 giờ
	Sự cố	0.3mm biên độ tần số 10 ~ 55Hz trên mỗi phương X, Y, Z trong 10 phút
Va chạm	Cơ khí	300m/s ² (Khoảng 30G) trên mỗi phương X, Y, Z trong 3 lần
	Sự cố	100m/s ² (Khoảng 10G) trên mỗi phương X, Y, Z trong 3 lần
Nhiệt độ môi trường	-10 ~ +55°C (ở trạng thái không đông)	
Nhiệt độ lưu trữ	-25 ~ +65°C (ở trạng thái không đông)	
Độ ẩm môi trường	35 ~ 85%RH	
Tiêu chuẩn	CE cULUS	
Trọng lượng thiết bị	Khoảng 58g	

(★1) SW1 là công tắc Reset ở mặt trước để khóa.

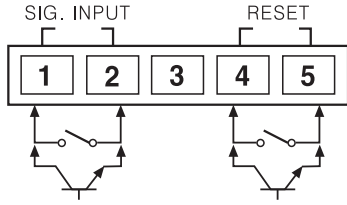
(★2) SW2 là một công tắc cài đặt tốc độ đếm.

(★3) Ngõ vào không điện áp: Giữa các đầu nối và hộp, Ngõ vào có điện áp tự do: Giữa đầu nối ngõ vào và đầu nối ngõ vào Reset, các đầu nối và hộp.

BỘ ĐẾM LCD LOẠI NHỎ

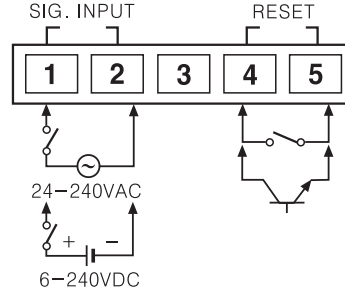
■ Sơ đồ kết nối

● Ngõ vào không điện áp



* Sử dụng kết nối chắc chắn bảo đảm đủ định mức 5μA.
* Đầu nối 2 và 5 được kết nối bên trong. (Không cách ly)

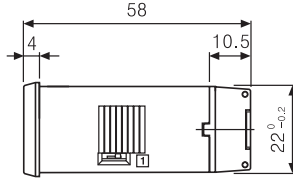
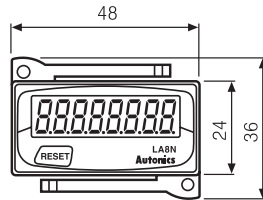
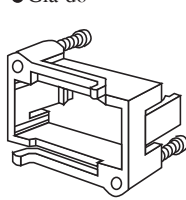
● Ngõ vào có điện áp tự do



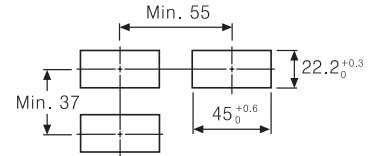
* Đầu nối 1, 2 và 4, 5 được cách ly.

■ Kích thước

● Giá đỡ



● Mặt cắt

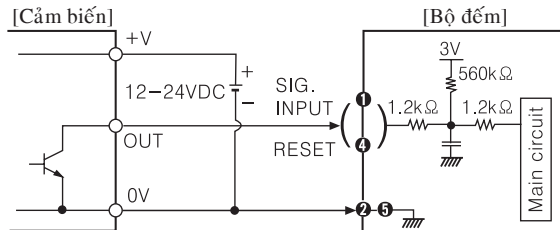


(Đơn vị: mm)

■ Kết nối ngõ vào

○ Ngõ vào không điện áp (Cảm biến chuẩn: loại cảm biến NPN thường hở)

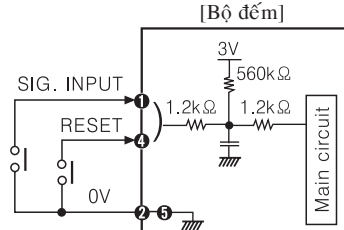
● Ngõ vào Solid-state



* Khi cấp nguồn đến đầu số ❶ và ❷, mạch đầu ngõ vào có thể bị hư và sự cố có thể xảy ra.

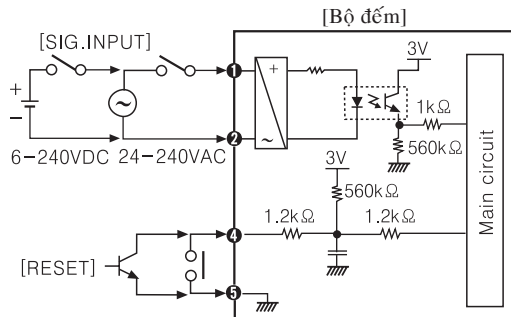
* ❷ và ❸ được kết nối bên trong.

● Ngõ vào tiếp điểm



* Hãy sử dụng tiếp điểm chắc chắn bảo đảm đủ định mức 3VDC 5μA.

○ Ngõ vào có điện áp tự do



* Loại cảm biến tiệm cận AC không thể sử dụng như nguồn của tín hiệu ngõ vào đếm.

* Đầu ngõ vào ❶, ❷ và đầu Reset ❸, ❹ được cách ly bên trong.

* Nó không thể thực hiện reset với nguồn AC hoặc DC.

* Khi tiếp điểm relay được sử dụng như nguồn của tín hiệu Reset, hãy sử dụng tiếp điểm chắc chắn bảo đảm đủ định mức: 3VDC 5μA.

(A) Counter

(B) Timer

(C) Temp. controller

(D) Power controller

(E) Panel meter

(F) Tacho/Speed/Pulse meter

(G) Display unit

(H) Sensor controller

(I) Switching power supply

(J) Proximity sensor

(K) Photo electric sensor

(L) Pressure sensor

(M) Rotary encoder

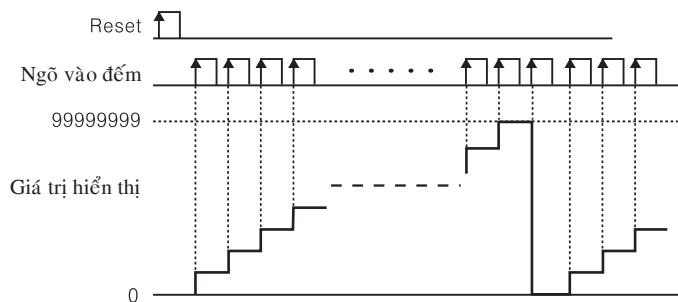
(N) Stepping motor & Driver & Controller

(O) Graphic panel

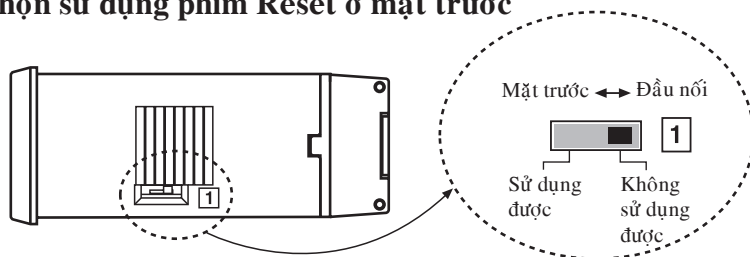
(P) Production stoppage models & replacement

LA8N SERIES

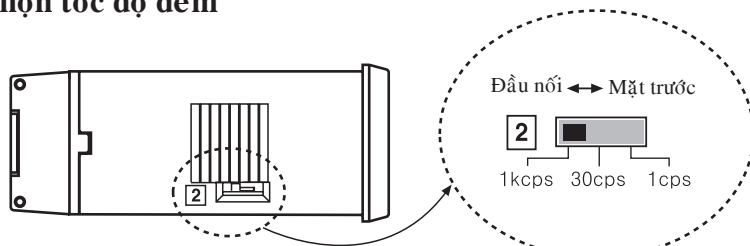
■ Chế độ hoạt động của bộ đếm



■ Lựa chọn sử dụng phím Reset ở mặt trước



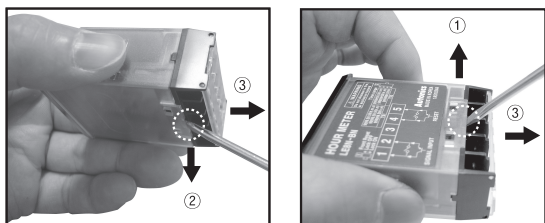
■ Lựa chọn tốc độ đếm



※Hãy cấp tín hiệu Reset (Bằng phím ở mặt trước hoặc đầu reset bên ngoài) sau khi thay đổi tốc độ đếm trong khi hoạt động.

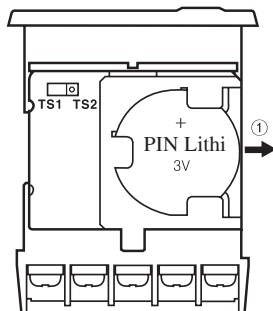
■ Cách tháo vỏ hộp và thay Pin

● Tháo vỏ hộp



※ Mở phần chốt khóa theo hướng ①, ② của sản phẩm bằng dụng cụ và kéo theo hướng ③, vỏ hộp đã được tháo ra.
 ⚠Hãy cẩn thận với dụng cụ sử dụng, nó có thể gây hư hỏng.

● Thay Pin



- 1) Tháo vỏ hộp ra
 - 2) Đẩy Pin và tháo ra theo hướng ①.
 - 3) Gắn Pin mới vào đúng cực theo hướng ngược với hướng ①.
- ※ Loại Pin tùy ý.
 ※ Không được đốt cháy hoặc tháo rời Pin đã hết.